



АСПИРАЦИОННЫЕ ДЫМОВЫЕ ПОЖАРНЫЕ ИЗВЕЩАТЕЛИ "PROTEC"

Работа аспирационного дымового пожарного извещателя основана на активном заборе воздуха из защищаемого помещения через сеть воздухозаборных труб с отверстиями. Проба воздуха, предварительно очищенная от грязи и пыли, поступает в оптическую камеру для выявления частиц дыма. В оптической камере измеряется оптическая плотность воздуха с последующим анализом и принятием решения о тревоге.



АСПИРАЦИОННЫЕ ИЗВЕЩАТЕЛИ ПРИМЕНЯЮТСЯ ДЛЯ ЗАЩИТЫ



Серверные и центры обработки данных



Склады и логистические центры



Торгово-развлекательные центры



Холодильные и морозильные камеры



Хранилища зерна



Производства

ПРЕИМУЩЕСТВА АСПИРАЦИОННЫХ ИЗВЕЩАТЕЛЕЙ НАД ТРАДИЦИОННЫМИ



Раннее обнаружение пожара



Возможность защиты помещений высотой более 15 м



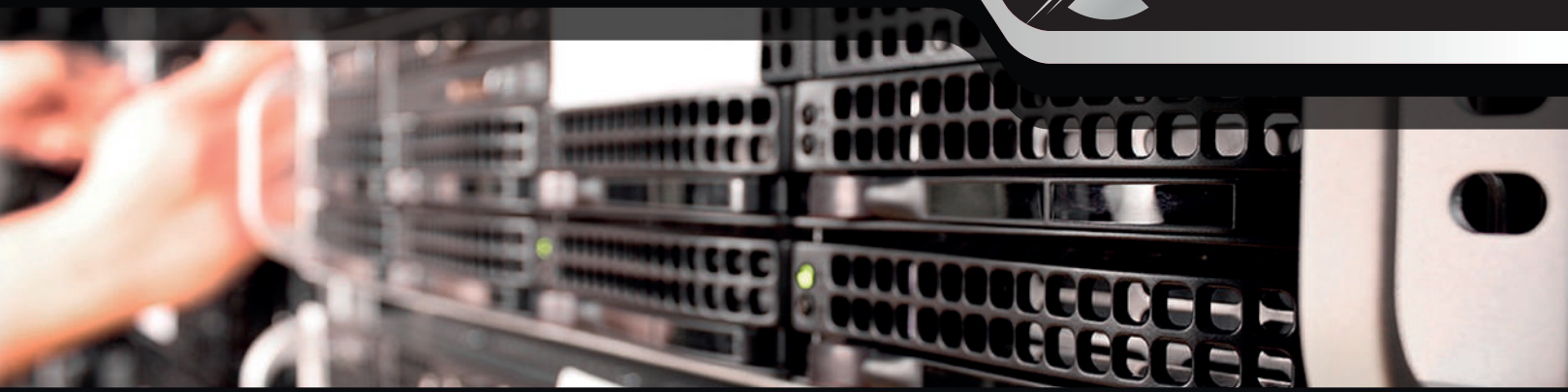
Защита помещений с температурой ниже 0° С



Защита особенно запыленных помещений



Защита помещений с сильными воздушными потоками



АСПИРАЦИОННЫЕ ДЫМОВЫЕ ПОЖАРНЫЕ ИЗВЕЩАТЕЛИ “PROTEC”

ПРЕИМУЩЕСТВА АСПИРАЦИОННЫХ ИЗВЕЩАТЕЛЕЙ “PROTEC”

- От 1 до 4 индивидуальных детектора, обеспечивающих обнаружение до 4 отдельных зон;
- Уникальная гибридная технология обнаружения по двум независимым камерам для извещателя Cirrus Hybrid, способная исключить ложные тревоги;
- 7” сенсорный ЖК дисплей Cirrus Hybrid облегчает настройку и выводит полную информацию о состоянии объекта и извещателя;
- Воздухозаборный трубопровод - 4 входных канала с возможностью подключения труб суммарной длиной до 630 м;
- Широкий диапазон чувствительности от 0 до 20 % obs/м;
- Бюджетный вариант - аспирационный извещатель ProPointPlus.

АКСЕССУАРЫ ДЛЯ АСПИРАЦИОННЫХ СИСТЕМ ОБНАРУЖЕНИЯ ПОЖАРА

Для правильной и безотказной работы систем аспирационных пожарных дымовых извещателей следует применять оригинальные аксессуары. Применение оригинальных аксессуаров позволяет строить системы обнаружения любой конфигурации и сложности.

